



LYRIC T6R 2-CHANNEL RECEIVER BOX

Quick Start Guide

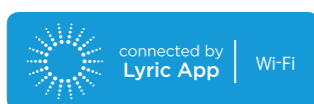
Beknopte gebruiksaanwijzing
Guide de démarrage rapide
Schnellstartanleitung
Guida di avvio rapido
Guía de inicio rápido

Online Guides

Online instructies / Instructions en ligne / Online Hilfe /
Guide online / Guías Online



http://hwll.co/T6_pdfs



Thermostat

LYRIC T6
SMART THERMOSTAT



LYRIC T6R
SMART THERMOSTAT (WIRELESS)



Security

LYRIC C1 WI-FI
SECURITY CAMERA



LYRIC C2 WI-FI
SECURITY CAMERA



Leak detector

LYRIC W1 WI-FI
WATER LEAK AND FREEZE DETECTOR



getconnected.honeywell.com

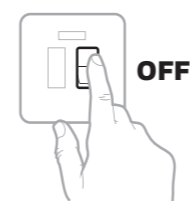
A

If wiring not needed

- Als bedraden niet nodig is.
- Si le câblage n'est pas nécessaire.
- Wenn keine Verdrahtung benötigt wird.
- Se il cablaggio non è necessario.
- Si el cableado no es necesario.

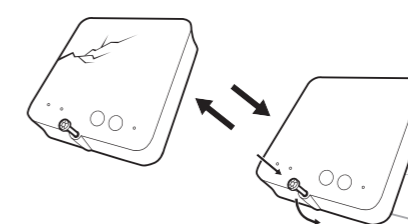
1 Turn off the power

- Schakel de netspanning uit.
- Couper l'alimentation.
- Schalten Sie die Stromversorgung aus.
- Disconnettere l'alimentazione.
- Desconecte la alimentación.



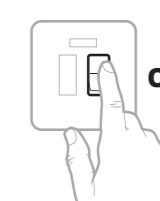
2 Replace the old front cover

- Vervang de oude module.
- Remplacer l'ancienne couverture avant.
- Ersetzen Sie die alte Frontabdeckung.
- Sostituire la vecchia copertura anteriore.
- Reemplace la cubierta anterior.



3 Turn the power on

- Schakel de netspanning in.
- Mettre sous tension.
- Schalten Sie die Stromversorgung ein.
- Connettere l'alimentazione.
- Conecte la alimentación.

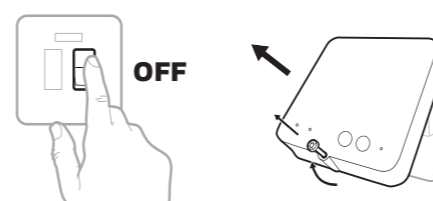


If wiring needed

- Als bedraden nodig is.
- Si le câblage avait besoin.
- Wenn Verdrahtung benötigt wird.
- Se fosse necessario il cablaggio.
- Si el cableado es necesario.

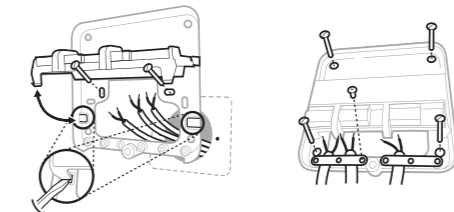
1 Turn off the power and remove the old front cover

- Verwijder de oude module.
- Retirer l'ancienne couvercle.
- Entfernen die alte Abdeckung.
- Rimuovere il vecchio coperchio.
- Retire la cubierta antigua.



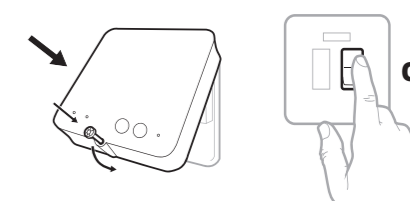
2 Remove old backplate and rewire new one

- Verwijder de oude achterplaat en bedraad de nieuwe.
- Retirer l'ancienne embase arrière et recâbler la nouvelle.
- Entfernen die alte Rückplatte und Draht die neue.
- Rimuovere la vecchia piastra posteriore e cablare la nuova.
- Retire la placa posterior y conecte los cables a la nueva.



3 Attach the new cover and turn the power on

- Plaats de nieuwe module en schakel de netspanning in.
- Fixer le nouveau module sur l'embase et le mettre sous tension.
- Die neue Abdeckung Aufsetzen und Schalten Sie die Stromversorgung ein.
- Posizionare il nuovo coperchio e connettere l'alimentazione.
- Coloque la nueva cubierta y conecte la alimentación.



B

4 Add function stickers above the respective buttons

- Voeg functiestickers boven de betreffende knoppen toe.
- Ajouter des autocollants de fonction au-dessus des boutons respectifs.
- Fügen Sie Funktionsaufkleber über den jeweiligen Schaltflächen hinzu.
- Aggiungere gli adesivi di funzione sopra i rispettivi pulsanti.
- Añadir etiquetas de función encima de los respectivos botones.



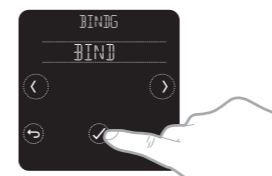
6 Press one of the buttons on the Receiver Box for 3 seconds

- Druk voor 3 seconden op één van de knoppen op de ketelmodule.
- Poussez sur l'un des boutons du récepteur pendant 3 secondes.
- Drücken Sie eine der Tasten auf der Empfänger für 3 Sekunden.
- Premere uno dei pulsanti sul ricevitore per 3 secondi.
- Presione uno de los botones del receptor durante 3 segundos.



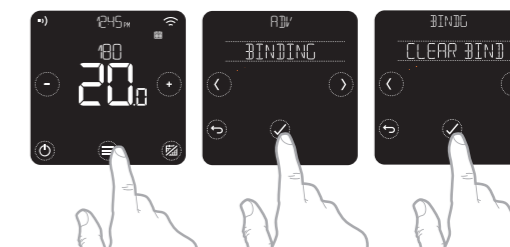
7 On the Binding menu, navigate to Bind, press

- In het Toewijzen-menu, ga naar Toewijzen en kies ✓
- Dans le menu Liaison, naviguez jusqu'à Bind, appuyez sur ✓
- Navigieren Sie im Menü Binden zu Bind, und drücken Sie ✓
- Nel menu Binding, passare a Bind, stampa ✓
- En el menú Vinculación, navegue hasta Vincular, presione ✓



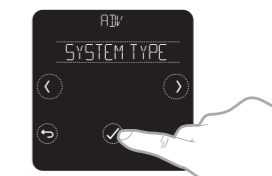
5 On the thermostat press ⌘ for 5 seconds to enter the advanced menu, navigate to Binding and clear the current binding

- Druk op de thermostaat voor 5 seconden op ⌘ om in het installatiemenu te komen. Navigeer naar Toewijzen en kies Toewijzen wissen.
- Sur thermostat touchez ⌘ pendant 5 secondes pour entrer dans le menu avancé. Accédez à liaison, supprimez liaison actuelle puis procédez de nouveau à la liaison des modules.
- Auf dem Thermostat für mindestens 5 Sekunden ⌘ drücken, um in das erweiterten Menü zu gelangen. Navigieren Sie zu Binden, löschen Sie die aktuelle Bindung dann binden Sie das Gerät erneut.
- Sul termostato premere ⌘ per 5 secondi per accedere al menu avanzato. navigare alla sezione per Sincronizzare, cancellare l'attuale sincronizzazione e quindi sincronizza nuovamente il dispositivo.
- En el termostato pulse ⌘ durante 5 segundos para acceder al menú avanzado. Navegue hasta Vincular, borre la vinculación actual y a continuación vincule el dispositivo de nuevo.

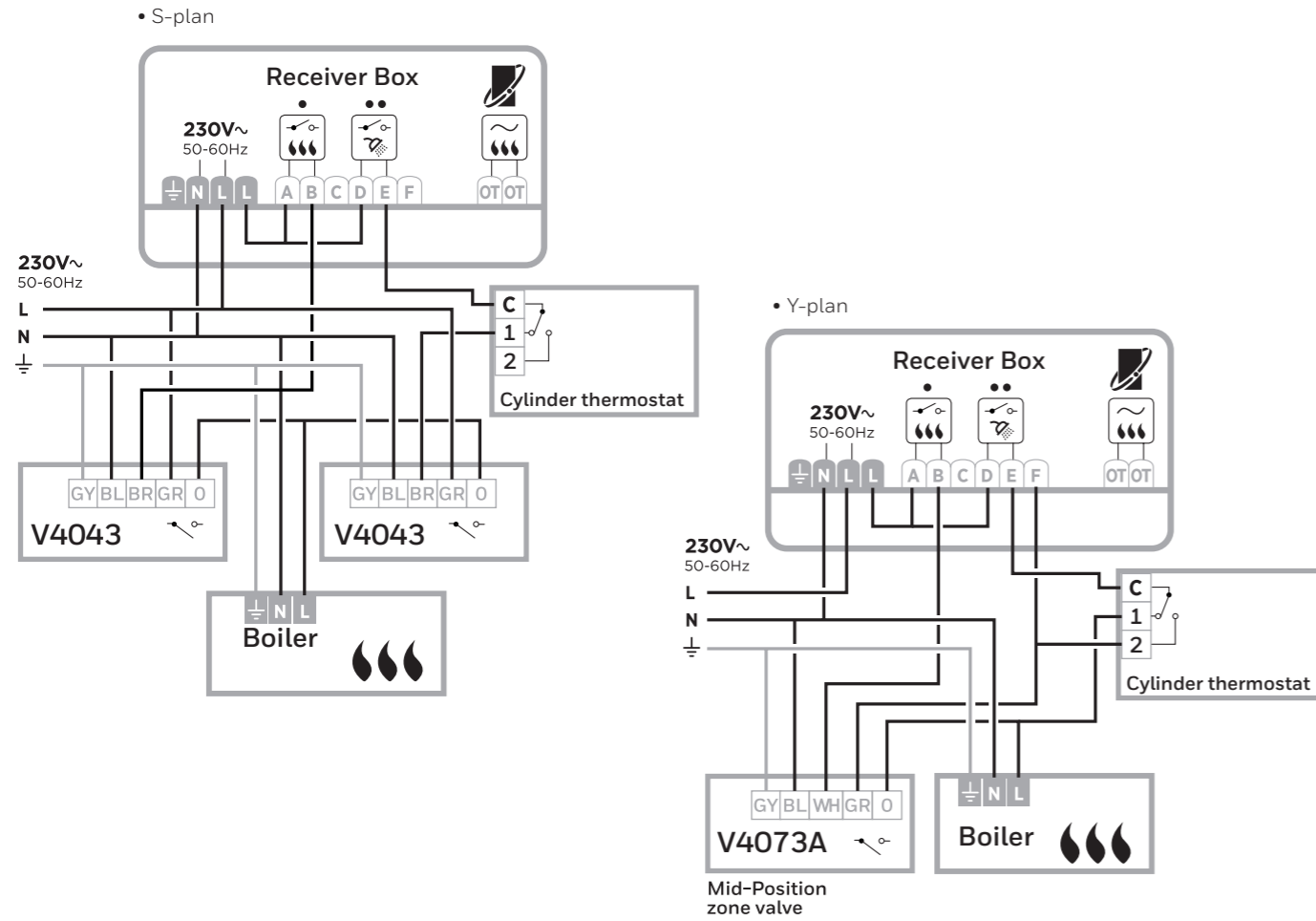


8 Navigate to System Type menu, select your application and press

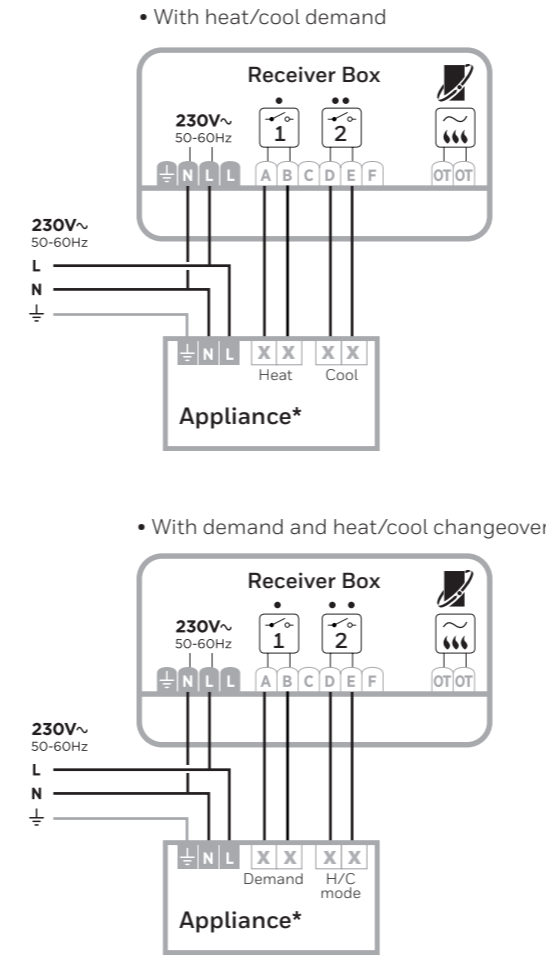
- Navigeer naar Type Systeem-menu, selecteer de juiste toepassing en kies ✓
- Dans le menu Systeme Type, sélectionnez l'application correcte et appuyez sur ✓
- Navigieren Sie zu Menü Betriebsart, wählen Sie die richtige Anwendung aus und drücken Sie ✓
- Navigare alla menu Tipo di Sistema, selezionare l'applicazione corretta e stampa ✓
- Navegue hasta el menú Tipo Sistema, seleccione la aplicación correcta y presione ✓



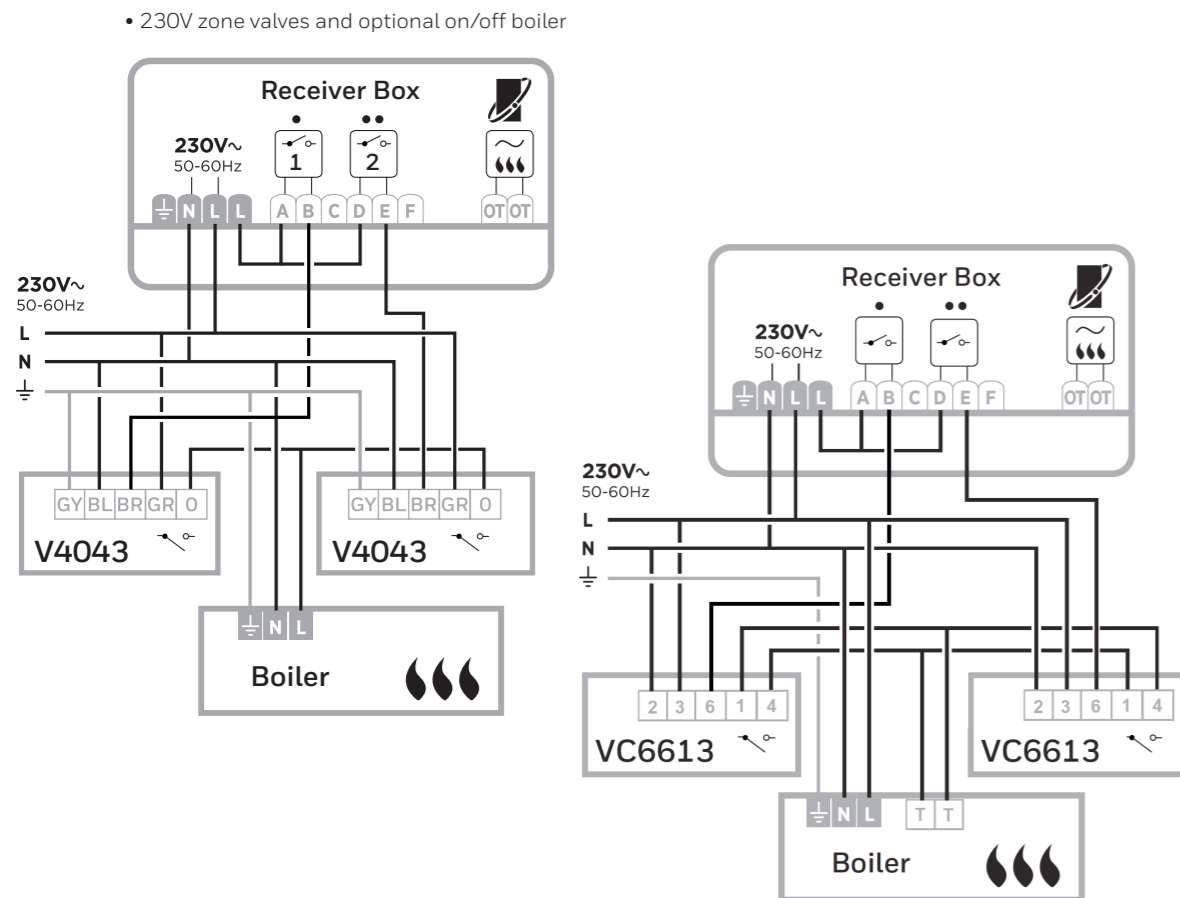
Sundial (UK)



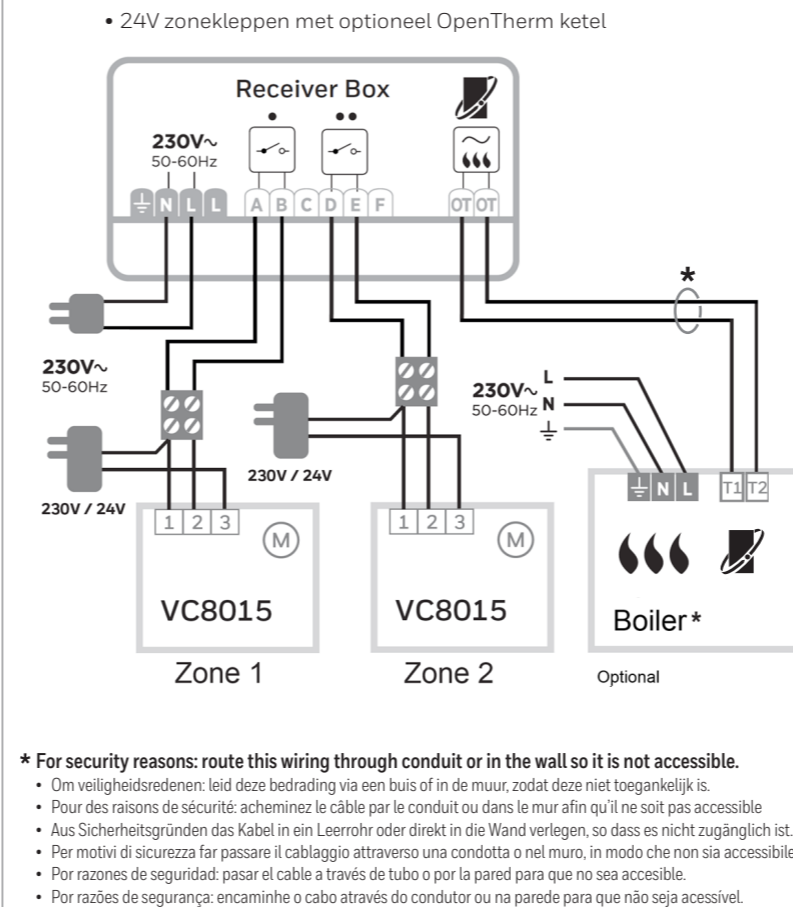
Heat and cool system (from 2018)



2-zone system



2-zone system (NL)



EN

Manufactured for and on behalf of the Environmental & Energy Solutions Division of Honeywell Technologies Sàrl, E&ES, Z.A., La Pièce 16, 1180 Rolle, Switzerland by its Authorised Representative Honeywell Inc.

Conforms to protection requirements of the following directives: EMC: 2014/30/EU, LVD: 2014/35/EU, R.E.D.: 2014/53/EU.

Hereby, Honeywell declares that this product is in compliance with the essential requirements and other relevant provisions of Directive 2014/53/EU. The full text of the EU Declaration of Conformity is available at the following Internet address: <http://hwll.co/DoC>

RF (868MHz)
Receiver Category 2
Max RF Power: 25mW
868-868.6MHz (868.3MHz)

Wi-Fi (2.4GHz)
Max Power: 100mW
2.4-2.458Ghz

WEEE Directive 2012/19/EU
At the end of the product life dispose of the packaging and product in a corresponding recycling centre. Do not dispose of the unit with the usual domestic refuse. Do not burn the product.



NL

Vervaardigd voor en in naam van de afdeling Environmental & Energy Solutions van Honeywell Technologies Sàrl, E&ES, Z.A., La Pièce 16, 1180 Rolle, Zwitserland door zijn geautoriseerde vertegenwoordiger Honeywell Inc.

In overeenstemming met de veiligheidsvoorschriften van de volgende richtlijnen: EMC: 2014/30/EU, LVD: 2014/35/EU, R.E.D.: 2014/53/EU.

Honeywell verklaart hierbij dat deze product voldoet aan de essentiële vereisten en andere relevante voorschriften van de richtlijn 2014/53/EU. De volledige tekst van de verklaring van overeenstemming EU is beschikbaar op het volgende internetadres: <http://hwll.co/DoC>

RF (868MHz)
Ontvanger categorie 2
Max RF vermogen: 25mW
868-868.6MHz (868.3MHz)

Wi-Fi (2.4GHz)
Max vermogen: 100mW
2.4-2.458Ghz

AEEA richtlijn 2012/19/EU
Brenghet product en de verpakking aan het einde van de levenscyclus naar het hiertoe bestemde milieupark. Het apparaat niet bij het gewone huisvuil zetten. Het product niet verbranden.

FR

Fabriqu  pour et pour le compte de Environmental & Energy Solutions Division of Honeywell Technologies Sàrl, E&ES, Z.A., La Pièce 16, 1180 Rolle, Suisse, par son représentant autorisé Honeywell Inc.

Conforme aux exigences de protection des directives suivantes: EMC: 2014/30/EU, LVD: 2014/35/EU, R.E.D.: 2014/53/EU.

Honeywell d clare ici que ce produit est conforme aux exigences essentielles et dispositions concern es de la Directive 2014/53/EU. Le texte int gral de la d claration de conformit  de l'UE est disponible   l'adresse Internet suivante: <http://hwll.co/DoC>

RF (868MHz)
Cat gorie du r cepteur 2
Puissance RF Max: 25mW
868-868.6MHz (868.3MHz)

Wi-Fi (2.4GHz)
Puissance Max: 100mW
2.4-2.458Ghz

DEEE Directive 2012/19/EU
  la fin de la vie du produit, d posez-le, ainsi que son emballage, dans un centre de recyclage. Ne vous d barassez pas du produit comme s'il s'agissait d'ordures m nag res. Ne jetez pas le produit dans un feu.

DE

Hergestellt f r und im Namen der Environmental & Energy Solutions Division von Honeywell Technologies S rl, E&ES, Z.A., La Pièce 16, 1180 Rolle, Schweiz, durch seinen bevollm chtigten Vertreter Honeywell Inc.

Entspricht den Schutzanforderungen der folgenden Richtlinien: EMC: 2014/30/EU, LVD: 2014/35/EU, R.E.D.: 2014/53/EU.

Honeywell erkl rt hiermit, dass das Produkt mit den grundlegenden Anforderungen sowie sonstigen einschl gigen Bestimmungen der Richtlinie 2014/53/EU  bereinstimmt. Der ist unter folgenden Internetadresse verf gbar: <http://hwll.co/DoC>

RF (868MHz)
Empf ngerkategorie 2
Maximale RF Kraft: 25mW
868-868.6MHz (868.3MHz)

Wi-Fi (2.4GHz)
Maximale Kraft: 100mW
2.4-2.458Ghz

EEAG-Richtlinie 2012/19/EU
Am Ende des Produktlebenszyklus die Verpackung und das Produkt in einem entsprechenden Wertstoffhof entsorgen. Das Produkt nicht im normalen Haushaltsm ll entsorgen. Das Produkt nicht verbrennen.

IT

Prodotto a nome e per conto di Environmental & Energy Solutions Division di Honeywell Technologies S rl, E&ES, Z.A., La Pièce 16, 1180 Rolle, Svizzera dal Rappresentante Autorizzato Honeywell Inc.

Conforme ai requisiti di protezione stabiliti dalle seguenti direttive: EMC: 2014/30/EU, LVD: 2014/35/EU, R.E.D.: 2014/53/EU.

Con la presente, Honeywell, dichiara che questo prodotto   conforme ai requisiti fondamentali e ad altre disposizioni pertinenti della Direttiva 2014/53/EU. Il testo integrale della dichiarazione di conformit  CE   disponibile al seguente indirizzo internet: <http://hwll.co/DoC>

RF (868MHz)
Categoria ricevitore 2
Potenza RF massima: 25mW
868-868.6MHz (868.3MHz)

Wi-Fi (2.4GHz)
Potenza massima: 100mW
2.4-2.458Ghz

Direttiva RAEE 2012/19/EU
Al termine del ciclo di vita del prodotto, smaltire l'imballaggio e il prodotto stesso presso un centro di raccolta per il riciclaggio appropriato. Non smaltire l'unit  insieme ai normali rifiuti domestici. Non bruciare il prodotto.

ES

Fabricado para y en nombre de la divisi n Environmental & Energy Solutions de Honeywell Technologies S rl, E&ES, Z.A., La Pièce 16, 1180 Rolle, Suiza por su representante autorizado Honeywell Inc.

Cumple los requisitos de protecci n de las siguientes directivas: EMC: 2014/30/EU, LVD: 2014/35/EU, R.E.D.: 2014/53/EU.

Por el presente documento, Honeywell declara que este producto est  en conformidad con los requisitos esenciales y otras provisiones relevantes de la Directiva 2014/53/EU. El texto completo de la Declaraci n de conformidad de la UE est  disponible en la siguiente direcci n de Internet: <http://hwll.co/DoC>

RF (868MHz)
Categor a de receptor 2
Poder m ximo RF: 25mW
868-868.6MHz (868.3MHz)

Wi-Fi (2.4GHz)
Poder m ximo: 100mW
2.4-2.458Ghz

Directiva WEEE 2012/19/EU
Al final la vida del producto, desechate a embalagem e produto em um centro de reciclagem correspondente. N o descarte a unidade com o lixo dom stico habituel. N o queime o produto.

PT

Fabricado para e por conta do Departamento de Environmental & Energy Solutions Ambientais da Honeywell Technologies S rl, E&ES, Z.A., La Pièce 16, 1180 Rolle, Su zerl nd pelo seu representante autorizado Honeywell International Inc.

Conforme aos requisitos de prote  o das seguintes directivas: EMC: 2014/30/EU, LVD: 2014/35/EU, R.E.D.: 2014/53/EU.

Desta forma, Honeywell declara que este produto est o em conformidade com os requisitos essenciais e outras provis es relevantes da Directiva 2014/53/EU. Texto completo da Declara o de Conformidade da UE est  dispon vel no seguinte endere o na Internet: <http://hwll.co/DoC>

RF (868MHz)
Categor a do receptor 2
For a RF m xima: 25mW
868-868.6MHz (868.3MHz)

Wi-Fi (2.4GHz)
For a m xima: 100mW
2.4-2.458Ghz

WEEE Directive 2012/19/EU
No final da vida  til do produto, descarte a embalagem e produto em um centro de reciclagem correspondente. N o descarte a unidade com o lixo dom stico habitual. N o queime o produto.